

# "Nous sommes prêts"

Témoignage SQL Server 2005 et Visual Studio 2005



distributeurs de solutions mobiles

Sylvain Coquio,  
Directeur des systèmes  
d'information



## SFD se dote d'un outil de pilotage à la hauteur de ses ambitions

Pour mieux suivre ses activités, la filiale de SFR met en place un datawarehouse hébergé sur SQL Server 2005 et exploité par les outils décisionnels livrés en standard. Grâce à cette architecture, la société entend livrer à tous ses collaborateurs les informations dont ils ont besoin pour gagner en efficacité et réactivité sur le marché très concurrentiel de la téléphonie fixe et mobile.

### Mission

Mettre en place un datawarehouse et des outils d'analyse et de reporting pour offrir aux différents services de la société un véritable outil de pilotage.

### Enjeu du projet

Gagner en efficacité et réactivité sur un marché très concurrentiel.

### Bénéfices

- Réduction des délais de mise en œuvre grâce à l'intégration d'outils décisionnels combinée à la puissance de Visual Studio .NET 2005.
- Des lots d'alimentation plus performants : l'ETL SSIS permet non seulement de concevoir des lots d'alimentation du datawarehouse plus complexes et plus performants.
- Une solution économique et performante : meilleur marché que les alternatives concurrentes, la solution couvre tous les besoins décisionnels de ses différentes directions métier.

### Partenaire

Cabinet de conseil, Oresys Solutions définit et construit des systèmes décisionnels de pilotage de haute performance pour les Managers sous forme de prestations uniques et intégrées, associant MOA et MOE, avec forte valeur ajoutée métier et engagement de résultats. Les consultants ont une double compétence fonctionnelle et technique.

<http://solutions.oresys.fr>

Filiale à 49 % de SFR, SFD est un réseau de distribution qui regroupe 270 magasins "Espace SFR" répartis à travers la France et exerce aussi une activité B2B via SFD Entreprises (vente de flottes de téléphones, de solutions data aux professionnels de la TPE ou grands comptes). Très tôt, la société s'est dotée du progiciel de gestion intégré SAP et a profité de BW, le datawarehouse de SAP, pour mettre en place une solution de reporting. Mais les informations stockées dans BW n'étaient pas suffisantes à l'élaboration d'une véritable stratégie décisionnelle, comme le souligne Sylvain Coquio, directeur des systèmes d'information de la société : **"Faute de véritable infocentre stockant toute la richesse des données dont nous disposons dans nos différentes applications, nous étions limités au seul domaine commercial. Impossible dans ces conditions de fournir aux directions des ressources humaines, informatique ou encore financière les états dont elles ont besoin pour optimiser le pilotage de l'entreprise."** Fin 2004, Sylvain Coquio lance donc l'idée d'un véritable outil de pilotage d'entreprise s'appuyant sur un infocentre dans lequel toutes les informations seraient consolidées. Idée tellement bien accueillie par les différentes divisions que la direction générale a souhaité apporter son support au projet. En mars 2005, après trois mois d'étude des solutions du marché, SFD avait déjà fait son choix : son outil de pilotage d'entreprise reposerait sur Microsoft SQL Server 2005 et ses outils décisionnels combiné à Visual Studio 2005 pour la partie développement.

### ■ Une solution intégrée plus simple à mettre en œuvre et à administrer

**"Je dispose d'une équipe informatique restreinte, explique Sylvain Coquio. Je ne tiens pas à ce qu'elle se disperse sur différentes technologies. La solution proposée par SQL Server 2005 présente un avantage énorme dans ce cadre : on ne perd pas de temps à acquérir et maintenir des connaissances pour être en mesure d'assembler des briques décisionnelles à une base données."** SQL Server 2005 est en effet livré avec le moteur OLAP Analysis Services pour effectuer des analyses multidimensionnelles, l'outil Reporting Services pour construire des états et enfin l'ETL, SQL Server Integration Services (SSIS) pour extraire les données d'applications existantes, les transformer et les nettoyer avant de les réinjecter dans



# "Nous sommes prêts"

## Témoignage SQL Server 2005 et Visual Studio 2005



un infocentre ou datawarehouse. **“La simplicité de mise en œuvre favorisée par l’intégration de ces différents outils indispensables dans le cadre du décisionnel est un argument convaincant, affirme Sylvain Coquio. De plus, la solution globale est beaucoup plus économique que n’importe quelle solution concurrente. À titre d’exemple, le prix en licences m’aurait tout juste suffi à payer une des briques dont j’avais besoin en matière d’analyse financière chez un concurrent !”** Enfin, SFD a également apprécié les outils d’administration très aboutis qui allègent considérablement les tâches du responsable d’exploitation. **“Sans oublier la dimension sécurité, ajoute le DSI. Dans un premier temps, l’infocentre est destiné au reporting interne mais par la suite nous envisageons de l’exploiter sur notre site Web pour aider nos clients à mieux choisir. Mais aussi en mode extranet pour fournir des informations sur les ventes à nos fournisseurs. L’intégration de SQL Server 2005 à notre outil de gestion du contenu en ligne va simplifier la mise en place de solutions réellement sécurisées.”**

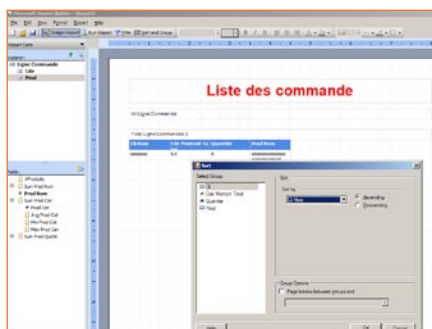
### ■ De nouveaux outils très performants

Au départ, SFD envisageait la version 2000 de SQL Server et le premier prototype livré en juillet 2005 a d’ailleurs été conçu avec cette version. Mais la société décide finalement de basculer sur la version 2005. **“Cette nouvelle version est redoutable aussi bien en termes d’ergonomie que de qualité et complexité des lots que l’on peut concevoir, confie Sylvain Coquio. Son catalogue de fonctions est bien plus riche : les processus d’alimentation sont construits plus rapidement et Visual Studio nous garantit une fiabilité totale.”** Démarré en avril 2005 avec le concours du prestataire Oresys, le projet baptisé “Picasso” prévoit l’extraction de données de 30 applications ainsi que le pilotage de l’activité BtoB. Chaque application utilisant sa propre convention de nommage, l’opération implique une transformation et un nettoyage des données préalable à “l’injection” dans le datawarehouse. L’intégralité de ce processus complexe lié à la cohérence et la qualité des données est complètement prise en charge par SSIS. SFD a également trouvé dans la nouvelle version du module Reporting Services une bibliothèque de graphiques plus riche et, surtout, une fonction de “ranking”, essentielle

pour enrichir ses rapports. Cette fonction permet d’attribuer des scores aux résultats d’un état pour ensuite les classer automatiquement en fonction de différents critères : ordre croissant, décroissant, etc. Toujours en phase de développement, “Picasso”, dans sa version limitée à l’intranet, devrait être mis en production en janvier 2006. Pour l’heure, la société a déjà recensé un nombre conséquent de demandes de rapports

émanant de ses différents services. Un second prototype réalisé avec les nouvelles versions de SQL Server et des outils décisionnels vient d’être validé par les utilisateurs et propose déjà une soixantaine de rapports. Dès janvier, SFD prévoit la mise en œuvre d’une dizaine de cubes réalisés avec Analysis Services et destinés au contrôle de gestion, au suivi des stocks et à l’analyse des marges. Pour l’instant, les utilisateurs exploitent les cubes dans Excel mais SFD regarde de très près le nouvel outil de reporting *ad hoc* proposé par Microsoft qui permet de manipuler les données à partir du poste client : Report Builder.

**“Là encore nous gagnerons en réactivité, estime Sylvain Coquio. Les outils dont nous disposions auparavant utilisaient le format PDF : à chaque manipulation de l’utilisateur, il fallait régénérer le rapport. Avec Excel, inclus dans Office System, nous gagnons déjà en interactivité, le résultat d’une manipulation étant aussitôt affiché. Alors avec Report Builder...”**



L’outil Report Builder de SQL Server 2005

**Grâce à SQL Server 2005 et à ses outils décisionnels, nous avons mis en place une véritable solution de pilotage d’entreprise qui fournit à chaque collaborateur les états dont il a besoin pour gagner en visibilité et prendre les bonnes décisions. Et ce, avec des délais et des coûts réduits grâce à la richesse fonctionnelle et à l’intégration de la plate-forme.**

Sylvain Coquio,  
Directeur des systèmes  
d’information de SFD

[www.sfdnet.fr](http://www.sfdnet.fr)

### SFD

SFD est un réseau de distribution qui regroupe 270 magasins sous l’enseigne “Espace SFR” et emploie 2200 personnes. Filiale à 49 % de Cegetel, SFD commercialise et les offres et produits SFR, les abonnements lignes fixes Cegetel, les services de type assurance mobiles ou encore les téléphones mobiles et les accessoires.